



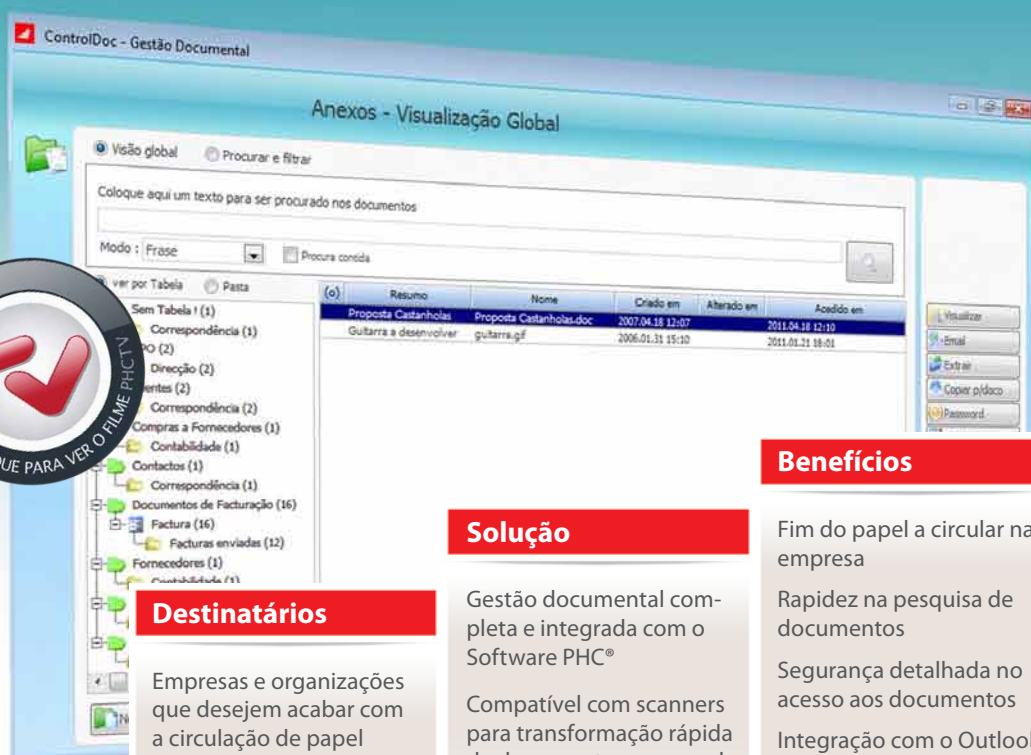
**BUSINESS  
AT SPEED**

## PHC ControlDoc CS

A gestão documental da empresa ou organização

O arquivo digital de todo o tipo de ficheiros (imagens, word, excel, pdf, etc.) e a possibilidade de os relacionar com os dados existentes nas outras aplicações.

Visite [www.phc.pt](http://www.phc.pt)



É muito simples e rápido encontrar e visualizar um determinado documento digital.

### Destinatários

Empresas e organizações que desejem acabar com a circulação de papel

### Solução

Gestão documental completa e integrada com o Software PHC®

Compatível com scanners para transformação rápida de documentos em papel para documentos digitais

Acessos pré-definidos para consulta e manipulação dos documentos

### Benefícios

Fim do papel a circular na empresa

Rapidez na pesquisa de documentos

Segurança detalhada no acesso aos documentos

Integração com o Outlook®

## Principais funcionalidades

- Arquivar e digitalizar documentos.
- Ligar cada documento a um registo de uma tabela.
- Consultar a qualquer momento os documentos relacionados com um registo ou com uma tabela.
- Definir os acessos a cada documento ou pasta de documentos.
- Controlar quem introduziu, acedeu ou alterou cada documento.
- Utilizar um scanner para digitalizar e automaticamente introduzir os documentos no sistema.
- Indexar e catalogar os documentos para facilitar a posterior busca dos mesmos.
- Adicionar ao sistema documentos em qualquer formato reconhecido, desde imagens, filmes, documentos Word, Excel, pdf, etc..
- Adicionar automaticamente ao PHC ControlDoc CS as impressões de documentos produzidas pelo Software PHC®.
- Criar sub-pastas para os anexos e definir a diretoria física onde os mesmos são guardados.

### Solução de gestão documental integrada

Este sistema está intimamente ligado a todo o Software PHC®. Ao configurar pode definir quais as tabelas (Clientes, fornecedores, compras, encomendas, correspondência, etc.) que podem ter anexos digitais, ou seja, que têm agregado a cada registo imagens ou outros ficheiros. A partir desta definição, pode adicionar ou consultar os respetivos anexos no ecrã dessa tabela.

#### O que pensam os utilizadores do Software PHC®

"Com o Software PHC® conseguiu-se automatizar todos os processos internos da organização, obtendo assim uma maior produtividade da parte dos utilizadores e consequentemente ganhos de eficiência de toda a estrutura, com vantagens acrescidas para os nossos clientes".

Dinis Pires, responsável do Convento do Espinheiro.

### Anexar documentos a partir de um scanner ou a partir de um ficheiro em disco é muito simples

Para adicionar documentos ao sistema pode utilizar um scanner (com compatibilidade TWAIN) ou importar diretamente a partir de um ficheiro em disco. Pode arquivar qualquer ficheiro reconhecido pelo sistema operativo, desde faxes, imagens, ficheiros PDFs, Word e Excel ou outros.

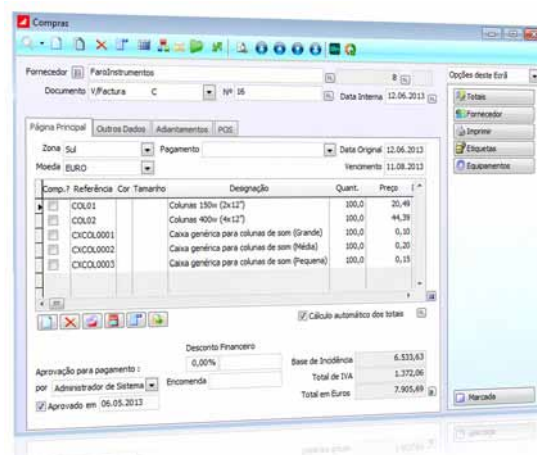
#### O que pensam os utilizadores do Software PHC®

"O Software PHC® é extraordinariamente simples de utilizar, com um interface gráfico simples e agradável, o que simplificou significativamente o processo de adaptação ao mesmo".

Paulo Vieira, Executivo da Assibeta.

### Segurança redobrada

Este sistema tem vários níveis de segurança. O primeiro nível será o de acesso ao próprio sistema: pode definir exatamente que utilizadores podem aceder ao PHC ControlDoc CS. Outro nível de segurança é a possibilidade de definir que perfis de utilizadores (conjunto definido de utilizadores) podem aceder a cada pasta (local onde são arquivados os documentos). A um nível mais detalhado pode ainda definir uma palavra-passe para o acesso a cada documento. A segurança é total e configurável.



Ao consultar o ficheiro de compras pode verificar, consultar ou adicionar anexos digitais, como por exemplo uma digitalização do próprio documento.



Pode usar um scanner para adicionar qualquer ficheiro que esteja em disco ou usar um documento anexado.



Pode definir diferentes tipos de acesso para os anexos de cada tabela do Software PHC®.

**Integração e extrema facilidade de utilização**

O objetivo deste módulo é acabar com a utilização de papel dentro da empresa. A partir da implementação deste módulo praticamente toda a informação que antes circulava em papel passa a ser gerida por este software de uma forma muito mais eficaz e potente.

A informação passa a estar acessível de uma forma organizada, tornando simples e rápido adicionar documentos ao sistema, e rápida e eficaz a busca dos mesmos. A partir do documento consulta, então, o respetivo registo no Software PHC®, ou seja, ao visualizar o documento de uma fatura de compra pode de imediato consultar o registo interno desse mesmo documento na área de compras.

**Hierarquia de pastas para arquivar anexos e a sua ligação a pastas físicas do Sistema Operativo**

Neste local, poderá indicar que uma nova pasta é uma sub-pasta de outra já existente. Desta forma, preenchendo a diretoria, pode ainda relacionar os anexos com diretorias físicas do Sistema Operativo, dando a indicação se vai mover ou apenas copiar o ficheiro em causa. O sistema de hierarquia de pastas torna mais simples a sua consulta e acesso, permitindo uma maior organização da informação.

**O que pensam os utilizadores do Software PHC®**

“A Quinta Grande, na qualidade de Assistência Técnica Autorizada aos computadores portáteis TOSHIBA, necessita de ferramentas que permitam uma grande facilidade de adaptação, quer a novos tipos de produtos, quer à frequente implementação de novos processos. Esta maleabilidade do Software PHC®, conjugada com o enorme potencial de consulta e análise de dados, permitiu um melhor e mais versátil controlo e adaptação à dinâmica do negócio”.

Aníbal Pereira, Administrador da Quinta Grande

**Integração com o Outlook®**

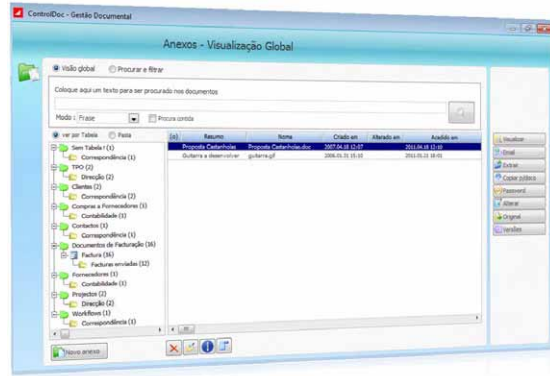
Foi criado um Addin para o Microsoft Outlook® 2003, 2007, 2010 e 2013 que tem por objetivo anexar emails ao sistema PHC. Estes emails ficam ligados a uma tabela e/ou registo. As tabelas e respetivos registos disponíveis no Outlook® obedecem ao acesso de área e podem ainda respeitar outras restrições criadas pelo utilizador.

**Addin**

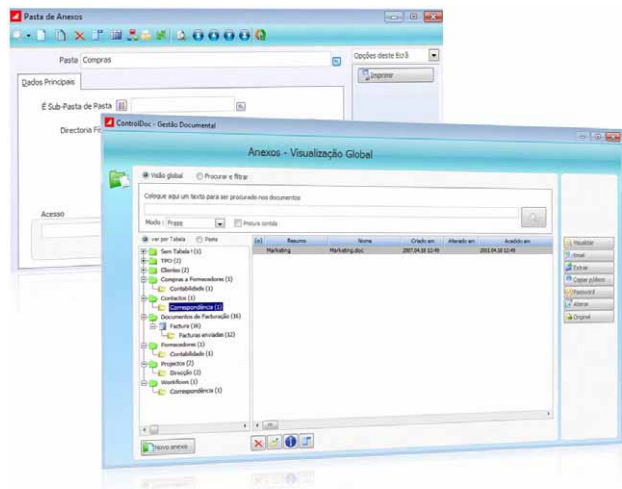
No Outlook®, o Addin do PHC ControlDoc CS disponibiliza uma nova toolbar que permite adicionar emails manualmente e configurar regras de forma a automatizar o envio de emails para o Sistema PHC, mediante a observância de determinadas condições.

Esta funcionalidade também trabalha em off-line. Por exemplo, pode classificar os seus emails sem estar ativa a ligação ao Software PHC®. Ao ativar a ligação, a sincronização é depois automática.

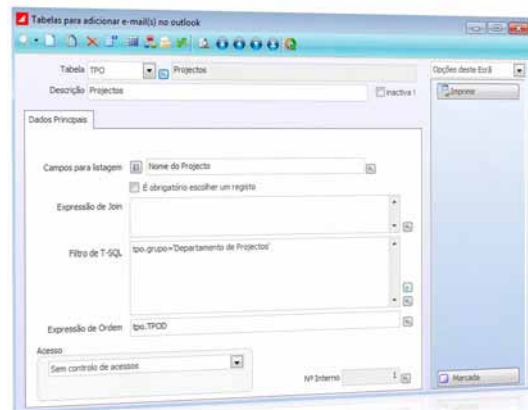
Pode classificar os seus emails no Outlook® de forma prática e sincronizá-los automaticamente com o Software PHC®.



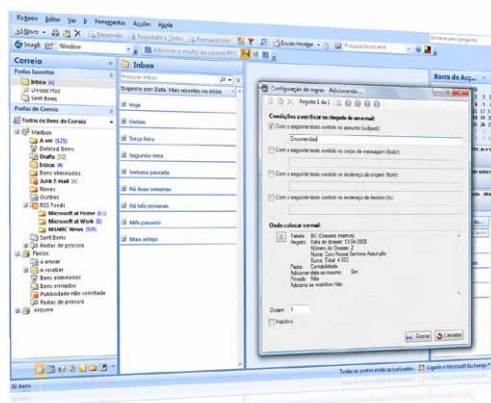
É muito simples encontrar um documento e passar para o respetivo registo a que ele está ligado no Software PHC®.



Ao visualizar todos os seus anexos, pode consultar as pastas e sub-pastas com facilidade, tendo a possibilidade de aceder diretamente aos registos.



Com a possibilidade de adicionar emails a qualquer tabela do software.





## Pontos Importantes

### Aumento de Produtividade global da sua empresa

O processo de arquivo e pesquisa de documentos constituem um dos custos escondidos com maior relevância numa organização. A redução de produtividade provocada pelo tempo de busca de um determinado documento é raramente tida em conta. Com esta solução, estes custos são significativamente diminuídos, pois o acesso e pesquisa de documentos é mais eficiente.

### Partilha de informação e maior colaboração

Com esta solução a sua empresa pode subir o nível de partilha e cooperação entre os seus colaboradores, melhorando assim a gestão do conhecimento e consequentemente a competitividade e agilidade da organização.

### Pode usar qualquer formato de documento

Com esta gestão documental pode sempre consultar e visualizar os anexos de cada registo. Estes anexos podem ser reconhecidos em qualquer formato pelo sistema operativo, nomeadamente imagens, faxes em formato digital, emails, filmes, documentos em formato Word, Excel, PDF, HTML, etc.

### Anexação automática dos documentos que são produzidos no Software PHC®

Qualquer documento impresso pelo Software PHC®, seja uma fatura, uma proposta ou um contrato, pode ser colocado automaticamente num anexo do PHC ControlDoc CS para posterior consulta. Assim não tem que guardar uma cópia em papel daquilo que foi enviado, exceto por imperativos legais.

### Acesso rápido aos documentos de um determinado registo do Software PHC®

Se estiver a consultar um determinado registo no Software PHC®, por exemplo, a ficha de um Cliente ou de uma proposta, pode de imediato verificar se a mesma tem algum anexo documental e visualizá-lo ou adicionar um novo anexo à respetiva ficha.

Por outro lado, quando está a consultar o anexo, apenas com uma tecla pode passar para o registo na base de dados a que está ligado.

### Backups seguros com Microsoft® SQL Server®

Todos os anexos ficam arquivados dentro da própria base de dados. Desta forma, com o sistema de seguranças do Microsoft® SQL Server®, pode passar a fazer backups dos dados, assegurando o acesso aos mesmos em caso de algum tipo de anomalia.

### Histórico de Consultas

Para cada anexo guardado na base de dados é possível consultar os dados de todas as alterações e consultas feitas pelos diversos utilizadores.

### Anexos com ficheiros compactados

Os anexos gravados na base de dados podem ser compactados automaticamente pela aplicação de modo a ocupar menos espaço na base de dados. Para o utilizador é sempre visível o formato original do ficheiro.

### Gestão Documental Remota

Este módulo já dispõe de uma solução digital: o PHC dControlDoc. Assim, ao adquirir o PHC dControlDoc e de uma forma

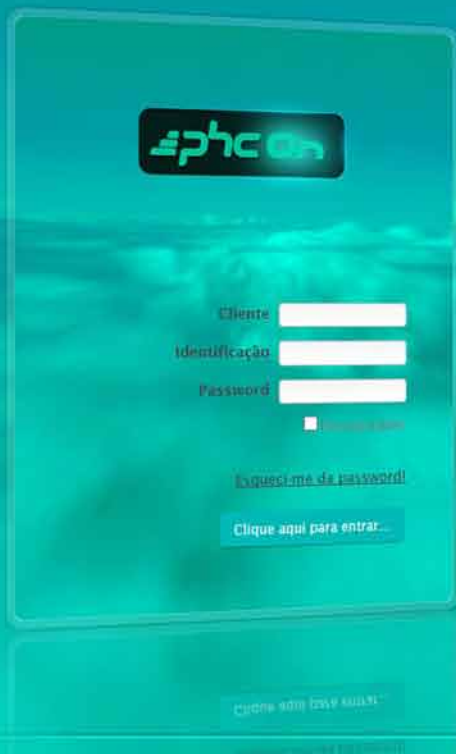


remota, passa a ter ao seu dispor funcionalidades ao nível da gestão documental, anexos em ecrãs, consulta de anexos e arranque de workflows.

### O que pensam os utilizadores do Software PHC®

“Tendo sido possível integrar os diversos processos de negócio no PHC, que, pela sua capacidade de gestão de todas as vertentes do negócio, apoiada pela disponibilização de informação em tempo real, permite tomar decisões de gestão no momento certo, foi possível eliminar redundâncias administrativas e otimizar processos, aumentando a produtividade dos recursos humanos e a eficiência comercial da empresa.”

Dr. Luís Marvanejo, Responsável dos Armazéns Marvanejo.



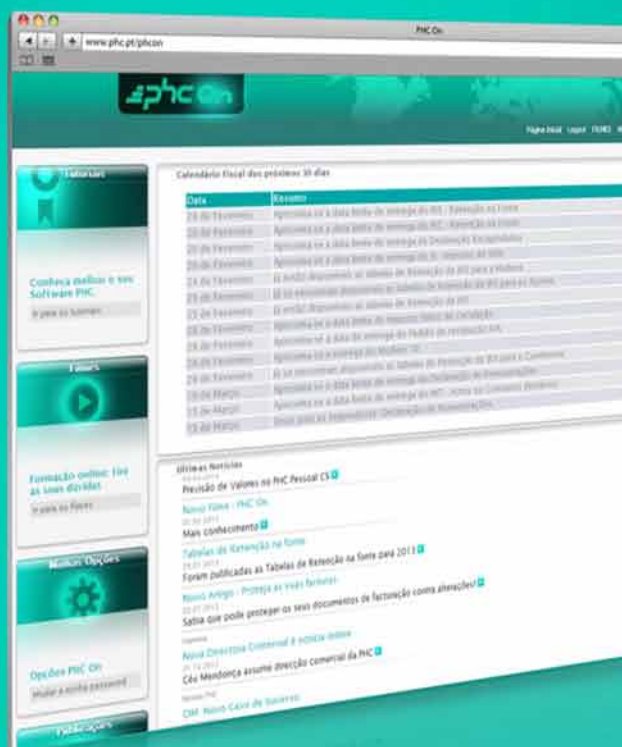
## FILMES . FORMAÇÃO . DOWNLOADS . NOTÍCIAS . E MUITO MAIS

Com o **PHC On** tem o seu sistema PHC CS completamente atualizado durante o espaço de um ano. Além disso acede a funcionalidades exclusivas e a conteúdos dedicados, como por exemplo o acesso exclusivo ao portal **on.phc.pt**.

Neste portal tem acesso, 24 horas por dia, a filmes de autoformação sobre a utilização do PHC CS, informações de cada nova versão, notícias, novidades, a newsletter semanal iDirecto, a revista Directo PHC, entre outros. Tudo para o ajudar a tirar o máximo partido do seu investimento em Software PHC.

MAIS INFORMAÇÃO

[phc.pt/phcon](http://phc.pt/phcon)



BUSINESS  
AT SPEED **PHC**



**+134.000**  
CLIENTES

**{ CS**

**+420**  
PARCEIROS

**+130**  
Colaboradores

**PHC<sup>®</sup>  
FX** } **+1.000**  
UTILIZADORES

Faturação  
2012

**» 6,5**  
milhões de euros

**Oportunidade x Capacidade x Velocidade = Sucesso no Negócio**



Para saber tudo sobre a PHC, subscreva a "iDirecto"  
no sítio da internet em [www.phc.pt/idirecto](http://www.phc.pt/idirecto)